

## Technická dokumentace výrobku

Druh výrobku: **Sorpční vpust**

Název: **Kanalizační vpust se sorpčním filtrem**

Typ: **SOL-2/4 M**  $Q_{\max} = 4 \text{ l/s}$   
 $Q_{jm} = 2 \text{ l/s}$

Provedení: SOL-2/4 M Sorpční vpust s filtrem a mříží

Obsah:	Technický popis	strana
	Výkresy	1-2
	Dodací a záruční podmínky	3
Doklady:	Atest	4
	Prohlášení o shodě	
	Osvědčení vodotěsnosti	
	Záruční list	
Příloha:	Provozně manipulační řád	
	včetně Provozního deníku	1-7

## Popis

SOL-2/4M je v provedení jako uliční vpust, tj. voda natéká vrchem mříží, zakrytí je pojezdovou mříží. Sorpční vpust není odlučovačem lehkých kapalin dle ČSN EN 858. Sorpční plastová vpust je vyrobena v "baleném" provedení, jako vodotěsná svařovaná polypropylenová nádrž s gravitačně sedimentační komorou, odlehčovací členem a s dočištěním na sorpčním filtru. Sorpční filtr je z FIBROILU. Vpust je určena pro osazení v zemi s obetonováním viz. odstavec Osazení. Ocelová mříž je galvanicky pokovená přejezdná pro vozidla do 3,5t., resp. těžká mříž D400 do 40t.

## Použití

Sorpční vpust je určena zejména pro menší parkoviště, čerpací stanice a autoservisy, pro odvádění dešťových vod z menších ploch, kde se osadí jako kanalizační vpust. Zařízení se používá k odvádění dešťových vod, které by mohly být znečištěny volnými ropnými látkami (NEL), např. dešťových vod z parkovišť, odstavných a manipulačních ploch, šrotišť atd. Sorpční vpust není odlučovačem lehkých kapalin dle ČSN EN 858. Používá se k odvodnění drobných ploch a tam, kde není vyžadován odlučovač lehkých kapalin, ale je vhodné zajištění proti úniku lehkých kapalin. Při použití, provoz a údržbu se postupuje přiměřeně podle ČSN EN 858-2

## Technické parametry

Typové označení	SOL-2/4M s mříží		
Rozměry odlučovače	900x600x1015 mm	Jmenovitý průtok	2 l.s <sup>-1</sup>
Rozměry mříže	900x600x60 mm	Maximální průtok (kapacita)	4 l.s <sup>-1</sup>
Hmotnost kompletu	cca 120 kg	Odvodňovaná plocha (orientačně)	50 - 300 m <sup>2</sup>
Potrubí na výstupu	PP 125 = DN 125	Nátok vody	mříží
Max. znečištění vstupní vody	1000 mg rop. látek (NEL) v lt. vody		
Kvalita vody na výstupu	0,5 mg rop. látek (NEL) v lt. vody - viz Atest		

## Funkce

Odloučení ropných látek je vícestupňové, tj. nejdříve dojde ke gravitační separaci na hladině, k sedimentaci jemných částic, a potom k dočištění na speciálním sorpčním filtru, kde jsou ropné látky vázány na vláknitý sorpční materiál REO Fb. Voda i při velmi silných deštích (tj. při nátoku na odlučovač do 2 l/s) je 100% dočištěna na sorpčním filtru. Při průtržích a bouřkových přivalech (tj. při nátoku na odlučovač přes 2 do 4 l/s, kdy jsou ropné látky již splaveny a dochází k značnému naředění) je voda je čištěna gravitačně s částečným dočištěním na sorpčním filtru.

## Atest

Zařízení vyhovuje požadavkům Nařízení vlády č. 61/2003 Sb. pro vypouštění vod, viz Atest. Na vpust je vydáno "Prohlášení o shodě" podle zákona 22/1997 Sb. a certifikát TSÚ. K výrobku je dodávána dokumentace včetně Osvědčení o vodotěsnosti a Záruční list viz. doklady v Příloze

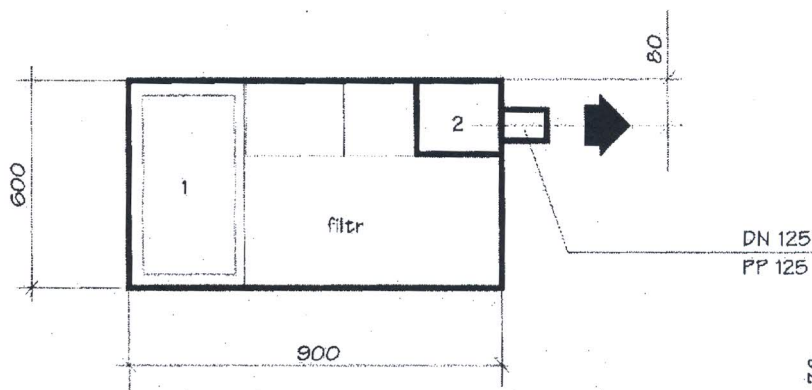
## Obsluha

Přestože SOL-2/4M není odlučovačem LK dle EN 858 doporučuje se řídit se podle této normy, kde jsou podmínky pro provoz, kontrolu a údržbu. Výrobce vypracoval Provozní manipulační řád, který je včetně Provozního deníku v příloze této dokumentace.

## Osazení

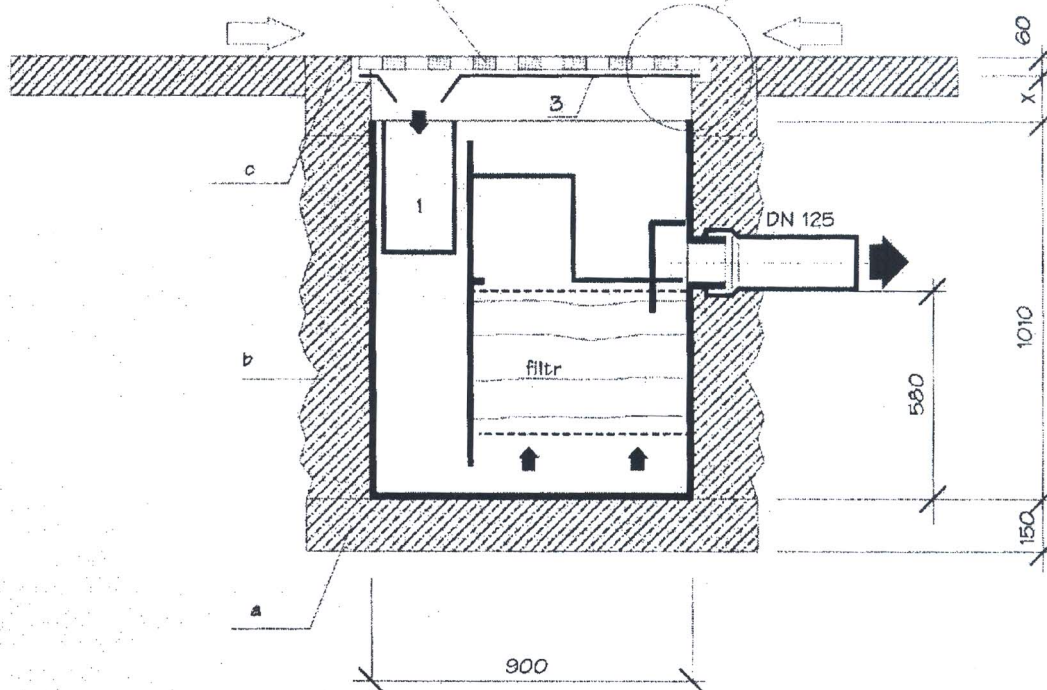
Po vykopání jámy se plastový odlučovač osadí do vodorovné polohy na srovnanou vrstvu sušší betonové směsi s malým obsahem cementu. Při postupném napouštění nádrže vodou a jejím rozepření se provádí zhutněný zásyp sušším betonem, s malým obsahem cementu. Odlučovač se připojí na kanalizaci. Vybetonuje se vrchní část nebo vyzdí betonovými tvarovkami - KB bloky a do betonu se osadí rám mříže. Výkresy osazení jsou na straně 3. Toto platí pro osazení v malých hloubkách a v plochách bez většího zatížení. V ostatních případech se dle návrhu projektanta příp. dodavatele provede základová deska a stěny obetonování s pomocnou výztuží případně ze železobetonu. Stěny plastové vpusti jsou opatřeny lištami s kruhovými otvory pro případné provléknutí nebo vázání ocelové výztuže.

PŮDORYS



OSAZENÍ

4 mříž s rámem 600x900mm  
dodáno s vpuť



LEGENDA

- 1 koš na sedimenty  
a plovoucí nečistoty
- 2 odtoková komora
- 3 ušměřovací kryt
- 4 mříž s rámem

- a podkladní beton
- b zhutněný zásep betonem  
s nízkým obsahem cementu
- c nadbetonování nebo vyzdění  
betonovými tvarovkami  
(KB bloky)
- x obvykle 150 - 300 mm



## **Dodací podmínky, objednávky**

Dodací lhůta max. 2 týdny. V objednávce uveďte kromě údajů o objednateli (firma, DIČ, tel. ...):

- typ výrobku
- druh mříže: - lehká do 3,5t, - těžká do 40t
- termín dodání
- jméno a telefon (mobil) na místo dodání

Objednávat je možno přímo faxem: 481 322 821, e-mailem: [sekoprojekt@sekoprojekt.cz](mailto:sekoprojekt@sekoprojekt.cz) nebo na [www.lapoly.cz](http://www.lapoly.cz), tj. vyplnit objednávku a odeslat on-line.

## **Manipulace**

Zařízení je dodáváno jako kusová zásilka bez obalu. S odlučovačem je možno manipulovat ručně, případně s malou mechanizací, ale vždy s ohledem na menší odolnost materiálu proti rázům (zvláště při nižších teplotách). Odlučovač je opatřen úvazy pro zvedání.

## **Mříže**

Mříže pro SOL-2/4M je dodávána pro vozidla do 3,5t, nebo do 40t. Mříž včetně rámu je ocelová pozinkovaná 600/900 mm.

## **Doprava**

Výrobce zajišťuje dopravu výrobků na stavbu prostřednictvím expresní autodopravy do 48 hodin po uhrazení zálohové faktury.

## **Ceny, příplatky, slevy**

Viz. ceník.

## **Záruka**

Pokud není uvedeno jinak poskytuje výrobce na veškeré výrobky **záruku po dobu 60 měsíců** viz. Záruční list v části Doklady.

## **Kontakt**

**Adresa:** SEKOPROJEKT Turnov – Sekanina, Čechova 1271, 511 01 Turnov  
**Tel.:** 481 321 087, **fax:** 481 322 821, **mobil:** 602 462 562  
**www.lapoly.cz**

**Jak se k nám dostanete:**

**příjezd od Prahy a Liberce:**

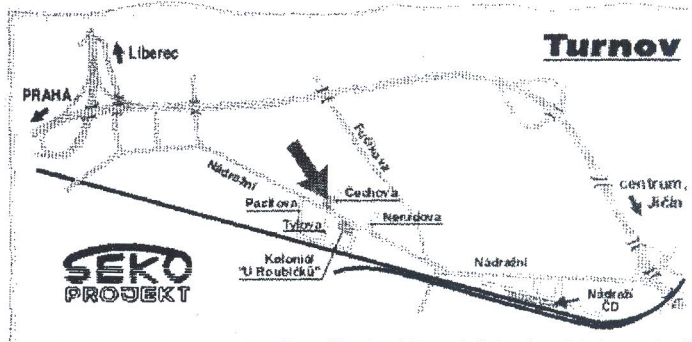
před Turnovem odbočka na Ohraženice  
na T-křižovatce doleva směr Turnov  
v obci Turnov první ulička doleva - Čechova (Sv. Čecha) a zde Sekoprojekt - LAPOLY  
z ostatních směrů:

po severním obchvatu směr Praha, Liberec  
za Turnovem odbočit doprava na Ohraženice  
podjet pod dálnicí na T-křižovatce doleva směr  
Turnov, v obci Turnov první ulička doleva -  
Čechova (Sv. Čecha) a zde Sekoprojekt - LAPOLY

Mapu Turnova najdete na adrese

**www.centrum.cz** sekce mapy.

Informace o městě Turnově, srdci Českého ráje, najdete na adrese **www.turnov.cz**.



## **Kontakt - výrobce, dodavatel**

**SEKOPROJEKT Turnov – Sekanina, Čechova 1271, 511 01 Turnov**  
**Tel.:** 481 321 087, **fax:** 481 322 821, **mobil:** 602 462 562 a 602 483 783  
**www.lapoly.cz**      **e-mail:** [sekoprojekt@sekoprojekt.cz](mailto:sekoprojekt@sekoprojekt.cz)

**Prodej na Slovensku:**

**Adresa** Vodocentrum Trenčín, **Telefon** +421 32 6583123-5  
**E-mail** [mail@vodocentrum.sk](mailto:mail@vodocentrum.sk) **Internet:** [www.vodocentrum.sk](http://www.vodocentrum.sk)

## Prohlášení o shodě č. 021/2006

podle §13 zákona č. 22/1997 Sb. - o technických požadavcích na výrobky a §13 nařízení vlády č. 163/2002 Sb. - kterým se stanoví technické požadavky na stavební výrobky

### Výrobce

Jméno: Ing. Vítězslav Sekanina - **SEKOPROJEKT**

Sídlo: Čechova 1271, 511 01 Turnov

IČO: 11095792

Telefon: +420 481 321 087

Mobil: +420 602 462 562, +420 602 483 783

DIČ: CZ5412290279

Fax: +420 481 322 821

Internet: [www.lapoly.cz](http://www.lapoly.cz)

### výrobky:

## Sorpční vpust SOL-2/4M z plastu

### určené pro

Odvodnění menších ploch, kde není požadován odlučovač lehkých kapalin dle EN 858 a přitom je vhodné dešťovou vodu i z těchto nejmenších ploch čistit a odloučit lehké kapaliny. Tyto jsou odloučeny gravitačně a dočištěny na sorpčním filtru FIBROIL (REO Fb). Další údaje o výrobcích jsou uvedeny v prospektu výrobce a technické dokumentaci výrobku.

### splňují základní požadavky podle nařízení vlády č. 163/2002 Sb.

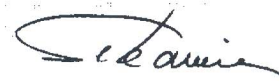
Výrobce má zpracovanou technickou dokumentaci výrobků, kde jsou podrobné technické a dodací podmínky, rozměry, technické parametry, výkres a popis osazení. Pro výrobu je vypracována dokumentace, obsahující též technické výkresy a technologické postupy. V průběhu výroby je prováděna kontrola dodržování těchto výrobních předpisů. Sorpční vpusti jsou vyrobeny z konstručních desek z polypropylenu, které jsou teplovzdušně svařeny drátem z polypropylenu – dodavatel desek a svařovacích drátů má na tyto materiály závazné posudky Hlavního hygienika ČR. Sorpční vpust není odlučovačem lehkých kapalin dle EN 858, ale podle této normy se postupuje přiměřeně při výrobě a provozu a též při zkouškách vodotěsnosti vpustí. Ke každému výrobku je vydáno "Osvědčení vodotěsnosti". Výrobky jsou před expedicí opatřeny štítkem s označením výrobce a názvem výrobku.

### doklady

Vydané Hlavním hygienikem ČR: HEM-3614-14.11.95/53950, HEM-3614-7.10.96/25813, HEM-3214-7.10.96/25609, Certifikát TSÚ č. 0906C/02/0276/1/C/C03

**Výrobce zajišťuje shodu výrobků uváděných na trh s technickou dokumentací a se základními požadavky Nařízení vlády č. 163/2002 Sb.. Posouzení shody dle §12 zákona č.22/1997 Sb. bylo vypracováno podle §8 N.V. č. 163/2002 Sb.**

V Turnově, září 2006



Ing. Vítězslav Sekanina  
majitel firmy



## Atest - účinnost odlučovačů lehkých kapalin GSOL-X/Y

**Výrobce:** Ing. Vítězslav Sekanina – **SEKOPROJEKT**, Čechova 1271, 511 01 Turnov  
IČO: 11095792, DIČ: CZ5412290279, Telefon: 481 321 087, Fax: 481 322 821  
Mobil: 602 462 562, 602 483 783, e-mail: sekoprojekt@sekoprojekt.cz Internet: [www.lapoly.cz](http://www.lapoly.cz)

### Použití

Použití odlučovačů lehkých kapalin a další podmínky pro provoz stanoví ČSN EN 858-2. Odlučovače slouží k odloučení lehkých kapalin (dříve ropných látek - např. benzínů, oleje apod.) z odpadních vod z parkovišť, odstavných a manipulačních ploch, případně i z mytí vozidel a strojů. V technické dokumentaci odlučovačů jsou technické parametry a další podmínky pro provoz včetně návrhu provozně manipulačního řádu.

### Konstrukce odlučovačů

Odlučovače byly navrženy v souladu s ČSN a podle zásad EN 858-1 pro návrh odlučovačů lehkých kapalin. Odlučovače jsou vyrobeny z plastových PP desek a to včetně vnitřních příček, přepážek a stěn. Odlučovače jsou vyrobeny s integrovaným kalovým prostorem o objemu v litrech 100xX. Před odlučovač se podle potřeby osadí kalová jímka potřebného objemu dle tab. 5 EN 858-2. Odlučovač je gravitační s koalescenční vložkou a sorpčním filtrem. Odlučovač je bez automatických uzavíracích, výstražných a dalších přídavných zařízení.

### Garance

Výrobce odlučovačů provedl zkoušky včetně účinnosti sorpčního filtru. Na základě zkoušek a výsledků kontrolních referenčních měření zaručuje výrobce odlučovačů při vstupu do 1000 mg NEL/l hodnotu na výstupu nižší než 5 mg NEL/l. Při nižších hodnotách na vstupu jsou hodnoty na výstupu poměrně nižší.

Pro parkoviště a odstavné plochy je průměrná hodnota na výstupu z odlučovače 0,5 mg NEL/l, maximální hodnota je do 1 mg NEL/l.

### Požadavky N.V.č.61/2003 Sb. – pro vypouštění vod

Limity pro vypouštění odpadních vod do vod povrchových, stanovené N.V. 61/2003 Sb. jsou dle druhu provozu: 5 mg (sklad. a zprac. rop. látek), 3 mg (hutnictví, zprac. rud, kameniva, dřeva...), 2 mg (stroj. a el. výroba) a pro teplárny a elektrárny je stanoven nejpřísnější požadavek 1 mg NEL/l. Tato hodnota, tedy 1 mg NEL/l je nejpřísnější požadavek na kvalitu vypouštěné vody do vodoteče. Musí být současně sledováno dodržení max. hodnot znečištění vody ve vodoteči po smíšení s odpadními vodami a to: 0,1 mg NEL/l - pro ostatní toky, 0,05 mg – 0,1 mg (0,5 mg) pro vodárenské toky.

### Splnění požadavků

Odlučovače lehkých kapalin GSOL-X/Y v y h o v u j í požadavkům nařízení vlády č. 61/2003 Sb. pro vypouštění vod. Odlučovače lehkých kapalin se sorpčním filtrem splňují požadavky na **odlučovače třídy I** dle EN 858 Odlučovače lehkých kapalin.

### ES prohlášení o shodě

Výrobce vydal **ES prohlášení o shodě** podle Zákona č.22/1997 Sb. a v souladu s Nařízením vlády č.190/2002, kterým se stanoví technické požadavky na stavební výrobky označované CE.

V Turnově, září 2006

CE

Ing. Vítězslav Sekanina  
SEKOPROJEKT Turnov

EN 858

Ing. Vítězslav Sekanina  
majitel firmy



**Ing. Vítězslav Sekanina - SEKOPROJEKT**  
**VÝROBA LAPOLŮ Z PLASTU**  
odlučovače ropných látek, odlučovače tuků, plast. nádrže, jímky

Aktuální informace na:

[www.lapoly.cz](http://www.lapoly.cz)

**INGSTAV Doksy s.r.o.**

Klůček 878

**472 01 Doksy**

Věc:

V Turnově dne  
21. listopadu 2007

## **Osvědčení vodotěsnosti**

Výrobce garantuje těsnost plastových odlučovačů, lapáků a ostatních plastových jímek, tj. splnění požadavků na vodotěsnost provedením zkoušky odlučovačů lehkých kapalin dle ČSN EN 858-1, lapáků tuku dle ČSN EN 1825-1 a ostatních plastových jímek dle ČSN 74 905 s přihlédnutím k ČSN EN na odlučovače a lapáky.

*Použitým materiálem (PP desky tl. 15-20 mm), technologií svařování nádrže a dělicích příček odlučovače, lapáku tuku příp. plastové jímky a následným provedením zkoušky vodotěsnosti je při výrobě zajištěno splnění požadavků na těsnost v souladu s výše uvedenými předpisy.*

**Výrobek: SOL-2/4M      Sorpční vpust SOL-2/4M**

**Množství: 1 ks**

**Odběratel: INGSTAV Doksy s.r.o.**

**Evid. číslo: 00007508**

**Ing. Vítězslav Sekanina**  
majitel firmy





Ing. Vítězslav Sekanina - SEKOPROJEKT

VÝROBA LAPOLŮ Z PLASTU

odlučovače ropných látek, odlučovače tuků, plast. nádrže, jímky

Aktuální informace na:

[www.lapoly.cz](http://www.lapoly.cz)

INGSTAV Doksy s.r.o.

Klůček 878

472 01 Doksy

Věc:

V Turnově dne  
21. listopadu 2007

## Záruční list

na odlučovače ropných látek

Výrobce: Ing. Vítězslav Sekanina - SEKOPROJEKT  
poskytuje na výše uvedené výrobky

### **záruku 60 měsíců**

Záruka se vztahuje: **na funkci odlučovače, vodotěsnost, neporušenost vnitřního povrchu**

Záruka se nevztahuje

1. na násilné poškození výrobku, poškození a vady způsobené nesprávnou manipulací a obsluhou, nesprávným zabudováním v rozporu s podmínkami předepsanými výrobcem
2. na korozi ocelových poklopů (mříží), které je nutno v případě potřeby opatřit ochranným nátěrem (dodány jsou s povrchovou úpravou zinkováním s pasivací)
3. na znečištění sorpčních filtrů, které je nutno pravidelně kontrolovat a měnit - viz návrh provozně manipulačního řádu

Životnost: životnost vlastního výrobku je minimálně 50 let

Výrobek: **SOL-2/4M**      **Sorpční vpust SOL-2/4M**

Množství: 1 ks

Odběratel: INGSTAV Doksy s.r.o.

Evid. číslo: 00007508

  
Ing. Vítězslav Sekanina



Ing. Vítězslav Sekanina - SEKOPROJEKT  
Čechova 1271, 51101 Turnov

Tel.: 481 321 087, 602 462 562  
Fax: 481 322 821

Ing. Vítězslav Sekanina  
Čechova 1271, 511 01 Turnov  
IČO: 11095792 [www.lapoly.cz](http://www.lapoly.cz)  
DIČ: CZ5412290279 ŽL č.j. 301211/92 z 15.1.1993